

## 25 lat Chatki Ornitologa PTTK we wsi Białobrzeg gm. Pyzdry \* 1995-2020



1995



2020

29 lipca 1995 roku we wsi Białobrzeg gm. Pyzdry odbyło się otwarcie szlaku pieszego z Pyzdr do Łądku, znakowanego kolorem czerwonym oraz **Pierwszy Rajd Chatkowy**. Na zdjęciach w kronice CHATKI widać stan budynku, który dzięki pracy wolontariuszy, Bazowego z rodziną i zaangażowaniu Oddziału PTTK w Koninie od 25 lat jest ważnym elementem zagospodarowania turystycznego w Nadwarciańskim Parku Krajobrazowym. Jest miejscem, gdzie z inicjatywy Jerzego Sznajdra odbywają się plenery fotograficzne, rozślawiające gminę Pyzdry i Nadwarciański Park Krajobrazowy, który również powstał w 1995 roku. Jest także obiektem integrującym lokalną społeczność.

Sezon letni '2020 trwał od 4 lipca (sobota) do ostatniej niedzieli sierpnia (30.08.). Z powodu pandemii wciąż **obowiązywały obostrzone przepisy dotyczące zakwaterowania w obiektach turystycznych**. Chatka pod dach mogła przyjąć ograniczoną liczbę osób. Pojawiali się turyści z własnymi namiotami. Od 25 lat gospodarzem schroniska jest z ramienia Oddziału PTTK w Koninie Jerzy Sznajder. Obiekt jest własnością gminy Pyzdry.

Życzymy kolejnych lat pomyślnego funkcjonowania Bazy Turystyki Kwalifikowanej "Chatka Ornitologa PTTK"!



Styczeń 1995 r. Andrzej Łącki i Jakub Sznajder.  
Fot. Jerzy Sznajder



Brama i pole namiotowe



Po zakupie opału w leśnictwie Benewicze



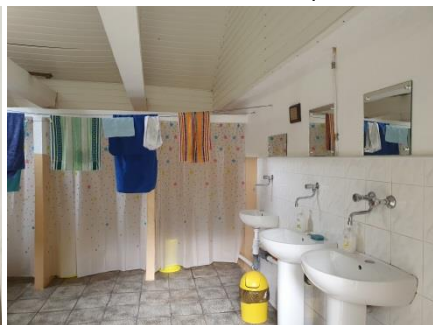
Ściana wschodnia o poranku



Chatkę chętnie odwiedzają Pyzdrzanie



Budowę sanitariatów i instalację ekologicznej oczyszczalni ścieków sfinansowano ze środków MINISTERSTWA GOSPODARKI  
Białobrzeg, 10.10.2001 r. O/PTTK Konin



Lato 2020 r. Działła pole namiotowe, łazienka, 2 kuchnie, noclegownia. Azbestowy dach nad drwalnikiem w coraz gorszym stanie. Fot. Wanda Gruszczyńska, Magdalena Nejman

Oddział PTTK w Koninie wyremontował wszystkie pomieszczenia i zadbał o przyrodę. Sytuacja prawna Chatki uniemożliwia uzyskanie środków finansowych na remonty.